

Sachstand Unterbringung Asylbewerber im Landkreis Harburg

Bürgerinformation am 24. Februar 2015

Gasthaus Große, Wulfsen

Unterkunft

Bahnhofstraße 82, Wulfsen

Asylbewerber in Deutschland

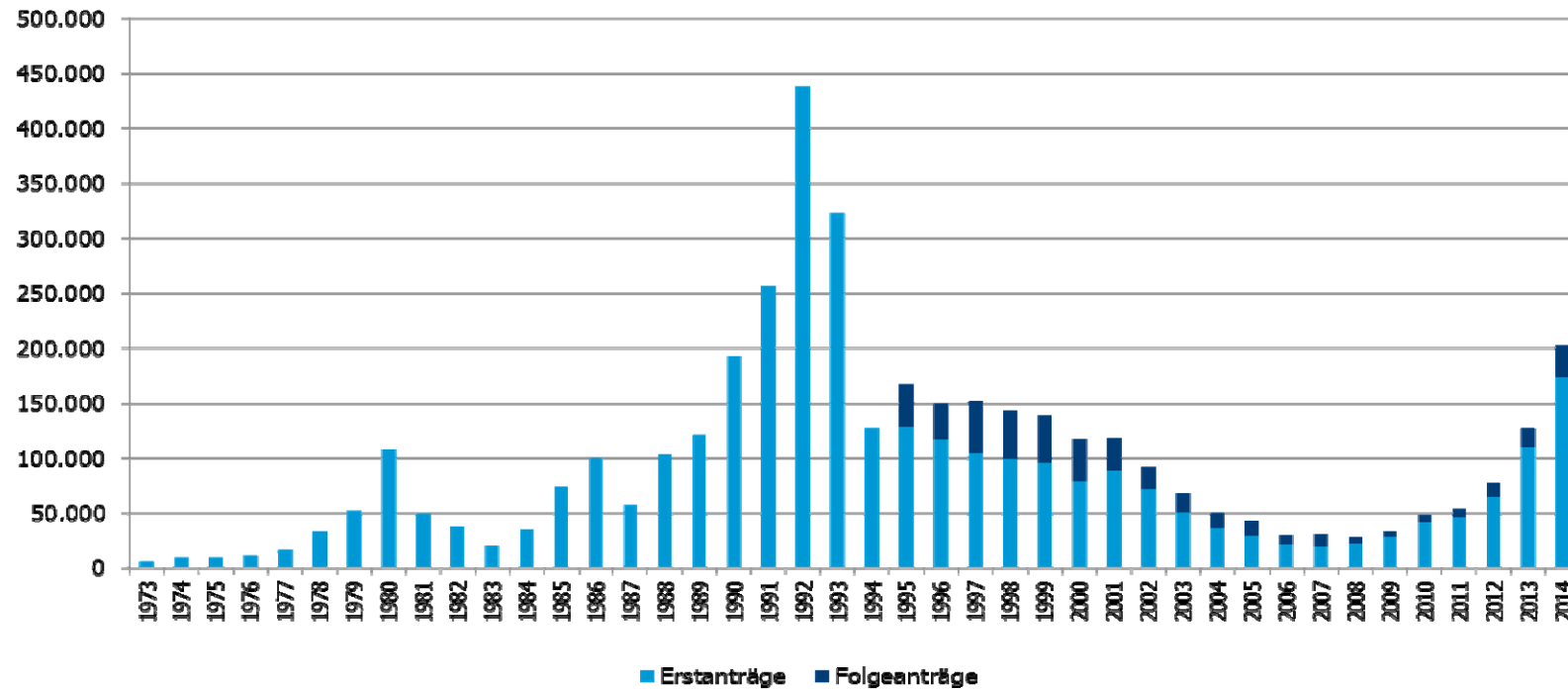
- Januar 2015 25.042
- 2014 Gesamt 202.834
- 2013 Gesamt 127.023
- 2012 Gesamt 77.651
- 1992 Gesamt 438.191
- **Aktuelle Prognose des Bundesinnenministerium :
auch für 2015 über 200.000 Antragsteller**

Sachstand Unterbringung Asylbewerber im Landkreis Harburg



Die Zahl der Asylanträge steigt kontinuierlich seit 2009; 2014 ist die Anzahl sehr stark gewachsen.

Asylanträge in Deutschland, 1973-2014



Quelle: BAMF Asylstatistik Dezember 2014

Die 10 wichtigsten Herkunftsländer von Asylbewerbern in Deutschland 2014 (Erst- und Folgeanträge).

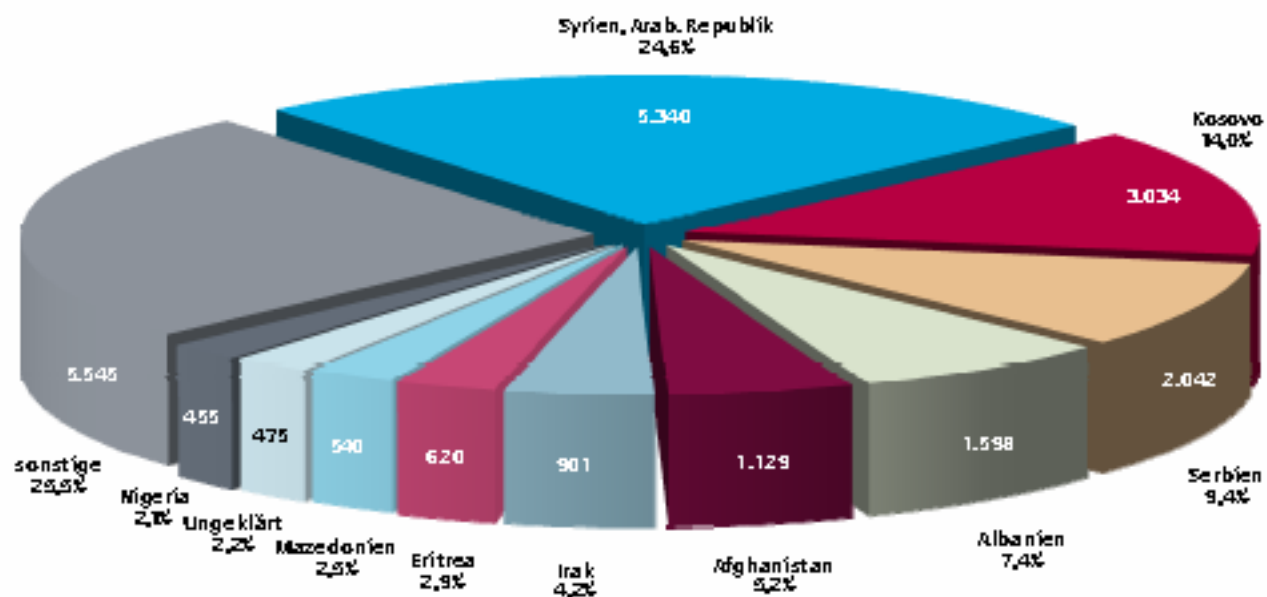


Sachstand Unterbringung Asylbewerber im Landkreis Harburg

Die zehn zugangsstärksten Herkunftsländer

Hauptherkunftsländer im Januar 2015

Gesamtzahl der Erstanträge: 21.679



Bei den Top-Ten-Ländern der Monat: Januar steht Syrien an erster Stelle mit einem Anteil von 24,6 %. Den zweiten Platz nimmt der Kosovo mit einem Anteil von 14,0 % ein. Danach folgt Serbien mit 9,4 %. Fast die Hälfte (48,0%) aller gestellten Erstanträge entfällt damit auf diese ersten drei Herkunftsländer.

Herkunftsländer Asylbewerber im Landkreis Harburg

2013		2014		2015	
Somalia	98	Sudan	208	Kosovo	43
Sudan	58	Syrien	140	Algerien	31
Cote d'Ivoire	54	Eritrea	61	Syrien	19
Afghanistan	41	Georgien	44	Georgien	19
Eritrea	35	Somalia	37	Marokko	17
Pakistan	31	Algerien	33	Afghanistan	13
Marokko	18	Afghanistan	30	Pakistan	12
Syrien	16	Cote d'Ivoire	23	Ungeklärt	11
Iran	16	Iran	20	Albanien	8
Algerien	12	Kosovo	18	Liberia	7
Georgien	10	Liberia	17	Irak	7
Russland	10	Albanien	17	Serbien	6
Libanon	8	Sonstige asiatische Staaten	14	Bosnien-Herzegowina	6
Sonstige asiatische Staaten	5	Südsudan	13	Sudan	5
Südsudan	3	Ungeklärt	13	Libanon	5
Albanien	2	Irak	12	Montenegro	4
Irak	2	Marokko	12	Iran	4
Türkei	1	Mali	9	Türkei	2
Montenegro	1	Türkei	8	Sonstige asiatische Staaten	2
Ungeklärt	1	Pakistan	6	Eritrea	2
Liberia	0	Libanon	6	Somalia	1
Kosovo	0	Montenegro	6	Cote d'Ivoire	1
Mali	0	Serbien	5	Burundi	1
Serbien	0	Bosnien-Herzegowina	5	Gabun	0
Bosnien-Herzegowina	0	Russland	3	Ukraine	0
Ruanda	0	Ruanda	3	Südsudan	0
Burundi	0	Staatenlos	3	Staatenlos	0
Staatenlos	0	Ukraine	2	Russland	0
Ukraine	0	Gabun	2	Ruanda	0
Gabun	0	Burundi	1	Mali	0

Asylbewerber insgesamt im Landkreis Harburg

(Untergebrachte Personen; Stand 8. KW (bis 20.02.2015))

1.484 Personen im Leistungsbezug

davon 128 mit dauerndem Aufenthaltsrecht keinen eigenen Wohnraum

Im Jahr 2015 226 Personen bisher neu aufgenommen

Im Vergleich:

2014 784 Personen aufgenommen

2013 441 Personen aufgenommen

2012 105 Personen aufgenommen

1992 2.200 Personen aufgenommen

Zuweisungspraxis

Flüchtlinge werden von der Landesaufnahmebehörde nach Einwohnerzahl auf die Landkreise verteilt.

Zuweisungspraxis des Landes seit Mitte August 2014 stringent:

- Keine Absprachen mehr möglich
- **30 – 40 Zuweisungen je Woche**
- Name, Geschlecht, Nationalität, Religionszugehörigkeit werden 7-3 Tage vorher mitgeteilt

Zu erfüllende Unterbringungsquote 2015

Quote Dez 2014-Sept 2015	1015 Personen
Restquote 2014	102 Personen
Insgesamt	1117 Personen

Seit 01/2015 bisher aufgenommen 226 Personen

**Hinweis Nds. Innenministeriums vom 18.02.2015 :
Quote 2014/2015 ist bereits vor Ende des 3. Quartals zu erfüllen!!**

**zzgl. Schätzquote
09/2015 bis 12/2015 880 Personen**

**Insgesamt bis Ende 2015
aufzunehmende Personen 1.771 Personen**

Vorhandene, geschaffene und geplante Unterkünfte

- vor 2012 3 Unterkünfte vorhanden
133 Plätze
- 2012 5 Unterkünfte neu geschaffen
104 Plätze
- 2013 21 Unterkünfte neu geschaffen
344 Plätze
- 2014 22 Unterkünfte neu geschaffen
787 Plätze
- 2015 4 Unterkünfte neu geschaffen
162 Plätze

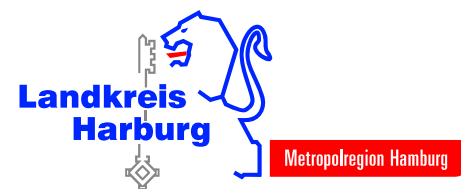
- insgesamt **1.527 Plätze in 56 Unterkünften**

- Neben den geschaffenen Unterkünften wurden seit 2012 ca. **400 Unterkünfte** besichtigt und verhandelt, konnten aus den unterschiedlichsten Gründen jedoch **nicht umgesetzt werden**

Unterkünfte im Landkreis Harburg

- Angemietete Wohnungen
- Angemietete ehemalige Pensionen / Altenheime
- Angemietete Einfamilienhäuser / Wohnhäuser
- Angemietete Hotels / ehemalige Hotels / Ferienwohnungen
- Flüchtlingsunterkünfte in Massivbauweise
- Flüchtlingsunterkünfte in Modulbauweise (2 in 2013, 8 in 2014)

Sachstand Unterbringung Asylbewerber im Landkreis Harburg



Unterbringungskapazitäten

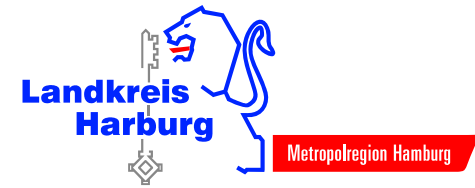
Bis zum 31.12.2015 sind bei der Zuweisung von 35-40 Personen je Woche aktuell noch **1.771 Personen** aufzunehmen

Freie Kapazitäten, z.Zt. im Bau, gesicherte Planungen:

Buchholz	Bremer Straße 72b	1	
Hanstedt	Winsener Straße 57	2	
Hanstedt	Asendorf, Schulstraße, Deus	35	
Neu Wulmstorf	Hauptstraße 12a	9	
Rosengarten	Bahnhofstraße 53	11	
Seevetal	Am Bauhof	17	
Winsen	Scharmbecker Dorfstraße	4	
Winsen	Container, Osttangente-Bürgerweide	120	09.03.2015
Salzhausen	Oelstorfer Landstraße	8	15.03.2015
Winsen	Notunterkunft, MTV-Halle	40	01.04.2015
Hollenstedt	Wohnhaus, Wohlesbosteler Straße 7	11	01.04.2015
Neu Wulmstorf	Heidresidenz Aufstockung 4er Zimmer	30	01.04.2015
Seevetal	Wohnhaus, Fleestedt, Hittfelder Landstr. 32	30	15.04.2015
Hanstedt	Container, Egestorf, Lübberstedter Straße	58	27.04.2015
Seevetal	Gebäude, Maschen, Reiherhorstweg 22	40	01.05.2015
Hanstedt	Container, Vor dem Bruch	58	25.05.2015
Tostedt	Container, Todtglüsinger Str.	120	01.06.2015
Salzhausen	Container, Wulfsen	58	22.06.2015
Hanstedt	Container, Marxen, Schünbuschfeld	40	
Salzhausen	Container, Eyendorf	30	
Salzhausen	Container, Gödenstorf	30	
Seevetal	Reiherhorstweg 22, Maschen (Container)	30	
Stelle	Container, Fachenfelde-Erweiterung	58	
		840	

931 Plätze fehlen!!

Sachstand Unterbringung Asylbewerber im Landkreis Harburg



Wöchentliche Zuweisungen und Kapazitäten

KW	20.02.2015	Plätze	Zuweisungen	Unterkünfte	Sonstiges
					Insgesamt noch 1771 Personen aus der Quote 2015 (891 Personen) aufzunehmen + geschätzte Quote für Ende 2015 von 880 aufzunehmenden Personen
8.	16.02.-22.02.	79	37		37 Zuweisungen
9.	...	39	40		40 Zuweisungen
10.	02.03.-08.03.	-1	40		40 Zuweisungen
11.	09.03.-15.03.	79	40	120	40 Zuweisungen, 120 Winsen Bürgerweide
12.	16.03.-22.03.	47	40	8	40 Zuweisungen, 8 Salzhausen
13.	23.03.-29.03.	7	40		40 Zuweisungen
14.	30.03.-05.04.	48	40	81	40 Zuweisungen, 40 MTV-Turnhalle Winsen , 11 Hollenstedt, 30 NeuWU
15.	06.04.-12.04.	8	40		40 Zuweisungen
16.	13.04.-19.04.	-2	40	30	40 Zuweisungen, 30 Seevetal, Fleestedt
17.	20.04.-26.04.	-42	40		40 Zuweisungen
18.	27.04.-03.05.	-24	40	58	40 Zuweisungen, 58 Egestorf, Lübberstedter Straße
19.	04.05.-10.05.	-24	40	40	40 Zuweisungen,
20.	11.05.-17.05.	-64	40		40 Zuweisungen
21.	18.05.-24.05.	-104	40		40 Zuweisungen
22.	25.05.-31.05.	-86	40	58	40 Zuweisungen,
23.	01.06.-07.06.	-6	40	120	40 Zuweisungen, 120 Tostedt Todtglüs. Str.
24.	08.06.-14.06.	-46	40		40 Zuweisungen
25.	15.06.-21.06.	-86	40		40 Zuweisungen
26.	22.06.-28.06.	-68	40	58	40 Zuweisungen, 58 Wulfsen, Bahnhofstr.
27.	29.06.-05.07.	-108	40		40 Zuweisungen
28.	06.07.-12.07.	-148	40		40 Zuweisungen

Aktuelle Situation in der Samtgemeinde Salzhausen

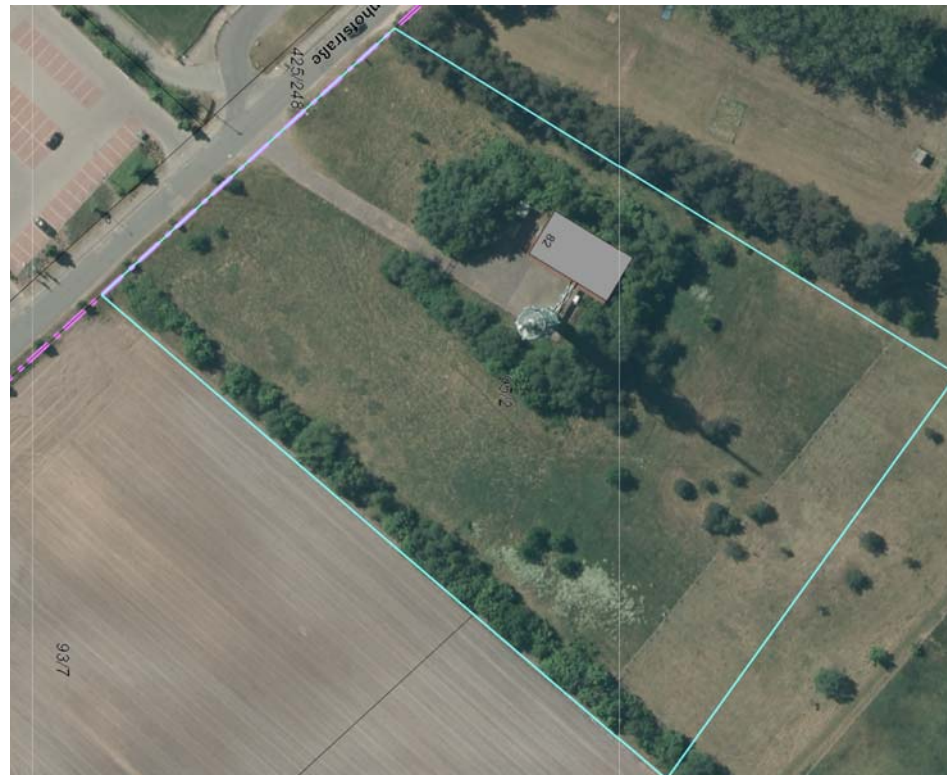
Vorhandene Unterkünfte

- | | |
|-------------------------------------|-----------|
| ▪ Garlstorf, Lüneburger Landstr. 27 | 27 Plätze |
| ▪ Eyendorf, Eyendorfer Landstr. 2 | 7 Plätze |
| ▪ Salzhausen, Witthöftsfelde 2a/2b | 58 Plätze |

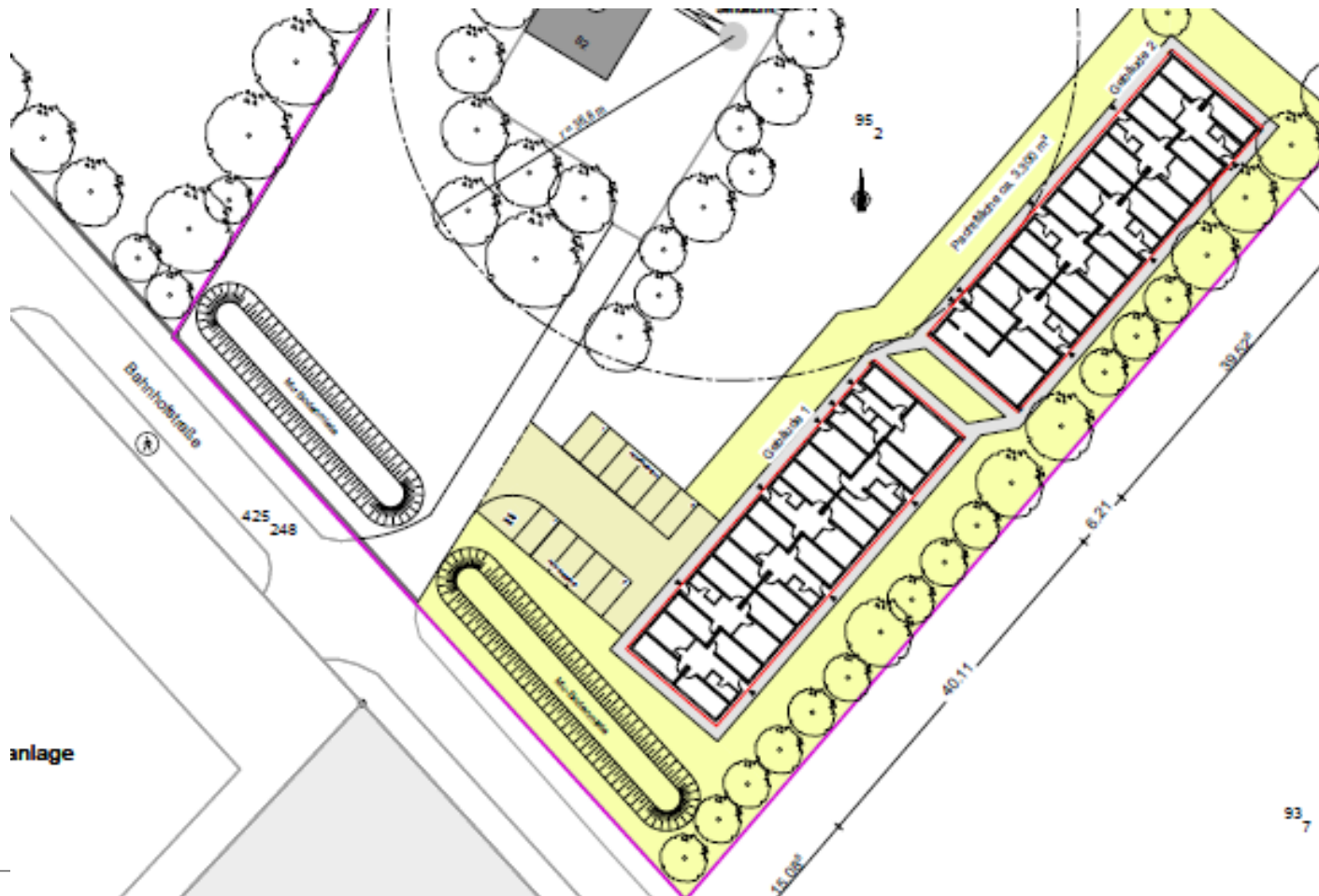
Geplante Unterkünfte

- | | |
|--------------|-----------|
| ▪ Eyendorf, | 30 Plätze |
| ▪ Wulfsen | 58 Plätze |
| ▪ Gödenstorf | 30 Plätze |

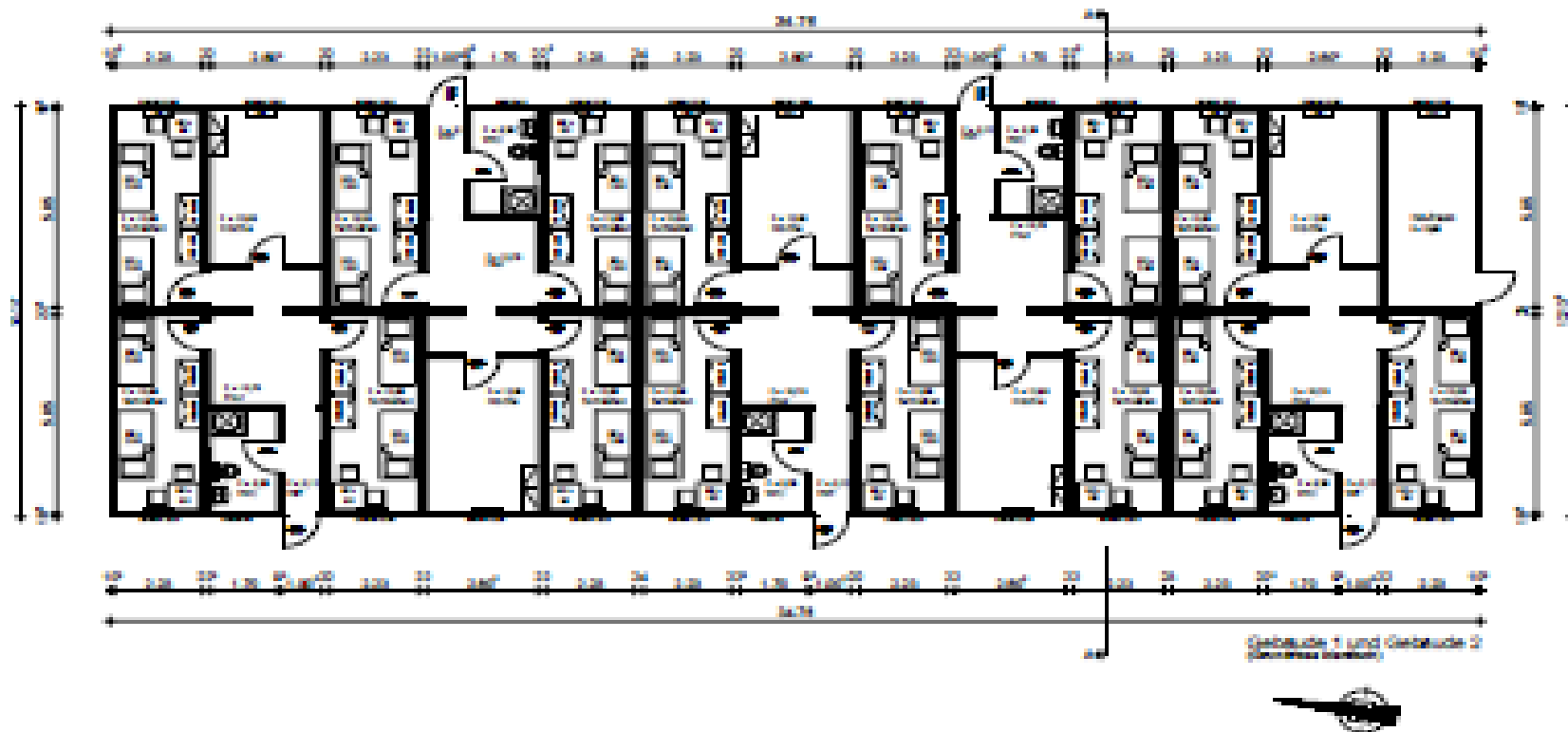
Luftbild Grundstück Wulfen



Lageplan Containeranlage Wulfesen



Darstellung Beispiel Containeranlage



Unterkünfte mit mehr als 30 Personen

- ...werden in der Regel durch einen Betreiber geführt
- Der Betrieb der Unterkunft wird ausgeschrieben
- Der Bewerber hat über Erfahrungen im Betrieb von Wohnheimen oder Unterkünften für Asylbewerber und Ausländer zu verfügen. Er hat, einschließlich entsprechender Referenz(en), nachzuweisen, dass er mindestens über die Dauer von 5 Jahren eine Gemeinschaftsunterkunft für Asylbewerber/Ausländer betreibt / betrieben hat.
- Der Betreiber stellt die Funktionsfähigkeit der Gebäude und Gebäudeteile, der Einrichtungsgegenstände und der Grundstücke durch laufende Bewirtschaftung und Unterhaltung sicher
- Für die zu erbringenden Leistungen ist fachkompetentes Personal einzusetzen, welches ebenfalls über Berufserfahrungen im Umgang mit Ausländern verfügt.
- 1 vollbeschäftigter Heimleiter und ½ Sozialarbeiter (bei bis zu 60 Personen) sind einzusetzen. Geringfügig entlohnte Beschäftigte dürfen nur im Rahmen des Bereitschaftsdienstes eingesetzt werden.
- Außerhalb der Dienstzeit muss eine Rufbereitschaft eingerichtet werden.
- Unterkünfte mit ca. 100 Plätzen Anwesenheit eines Heimleiters, 24 Stunden jeden Tag, 1 Stelle Sozialarbeiter
- Einrichtung eines Fahrdienstes

Soziale Betreuung der Flüchtlinge

- Der Betreiber gewährleistet durch sozialarbeiterische Beratung und Betreuung der untergebrachten Personen ein Mindestmaß an Hilfestellung vor Ort.
- Erstinformation über die Einrichtung und deren Betreuungsangebot, das nähere Umfeld, die bestehende Hausordnung, Freizeitangebote in der Einrichtung.
- Beratung über die ersten notwendigen Formalitäten und Behördengänge (z. B. Anmeldung, Beantragung einer Aufenthaltsgestattung).
- Hilfestellungen bei Fragen des täglichen Lebens und im lebenspraktischen Bereich (z. B. Aufzeigen von Einkaufsmöglichkeiten, Nahverkehr, Behörden- und Arztanschriften, Verfassen von Briefen).
- Informationsvermittlung zur ärztlichen Versorgung, ggf. Begleitung bei Arzt- und Krankenhausbesuchen.
- Reinigungsdienst (eigenständiges Sauberhalten der Wohnungen und des Hauses),
- Mithilfe bei der Organisation der Wäscheausgabe.
- Hilfe bei Reparatur- und Renovierungsarbeiten.
- Dolmetschertätigkeit (gegenseitige Hilfestellung der Landsleute untereinander und in Gesprächen mit den Sozialarbeitern).
- Feste, regelmäßige Sprechzeiten für alle Bewohner des Hauses
- Krisenintervention, z. B. bei Suizidgefahr, akuten psychischen Auffälligkeiten - ggf. Kontakt zu Ärzten und Therapeuten schaffen; Aufhebung von Konfliktsituationen in den Wohngemeinschaften.

Soziale Betreuung

Konstruktive Freizeitgestaltung

- Neue Kontakte knüpfen.
- Allgemeine Informationen über Angebote von städtischen Einrichtungen oder Einrichtungen der freien Wohlfahrtsverbände in der Umgebung.
- Vereinssport (Kontakte zu Vereinen aufnehmen und Vermittlung von interessierten Asylbewerbern/Flüchtlingen).
- Angebot und Informationen über Freizeitaktivitäten.
- Regelmäßiger Informationsaustausch mit den Behörden, Ämtern und Einrichtungen der freien Wohlfahrtsverbände, ehrenamtliche Tätigkeiten, Polizei, Gemeinden.

Unterkunft Wulfsen

- Unterbringungskapazitäten für 58 Personen
- Containermodulbauweise
- Container in Form von Wohngemeinschaften
- Die Unterkunft wird durch einen Betreiber geführt
 - 1,0 Stelle Heimleitung
 - 0,5 Stelle sozialarbeiterische Betreuung

Soziale Betreuung, aktuell in der Samtgemeinde Salzhausen

Sozialarbeiterische Betreuung

- AWO für die nicht betreibergeführten Unterkünfte
- Betreiber setzt Sozialarbeiter in den größeren Unterkünften ein
- Samtgemeinde stellt 1 Stelle Koordinator Ehrenamtliches Engagement

Ehrenamtliches Engagement

- 12 unterschiedliche Betätigungsfelder mit aktuell 55 ehrenamtlichen Helfern
 - Sprachunterricht
 - Fahrradworkshop
 - Gesundheit
 - Internationales Café als regelmäßigen Treffpunkt
 - ...

Gemeinnützige Arbeit

Beschäftigungsprojekt des Herbergsvereins Winsen-Luhe und Umgebung e. V., Tel: 04171 654533

- Asylbewerber dürfen 4 Stunden täglich, max. 20 Std. wöchentlich arbeiten, sie erhalten pro Stunde eine Aufwandsentschädigung in Höhe von 1,05 € zusätzlich zur Sozialhilfe
- Akquise von Arbeitsstellen (gemeinnützig und zusätzlich)
- Vermittlung, Betreuung und Begleitung von Asylbewerbern auf die Arbeitsstellen

Vielen Dank

für Ihr Interesse und

Ihre Aufmerksamkeit !!